

ACESSO AO SIPAR WEB E ONLINE

Olá, o SIPAR já está funcionando (Web e Online)!

ACESSO AO SIPAR WEB

Para acessar o **SIPAR Web** não é preciso baixar nenhum programa, apenas utilizar qualquer navegador da internet:



Google Chrome
(Windows e Linux)



Firefox
(Windows e Linux)




Brave
(Windows e Linux)



Microsoft Edge
(Windows)



Safari
(Apple MacOS)

Para entrar no **SIPAR Web**, acesse o endereço siparweb.com.br e clique no botão  ou, acesse diretamente app.siparweb.com.br.

Para fazer o login, digite sua identificação, usuário e senha, conforme a figura a seguir:



The screenshot shows the SIPAR Web login interface. On the left, there is a blue sidebar with the SIPAR Web logo, version information (Versão 1.0.4 (22.530)), and a link to the website (http://siparweb.com.br). Below this is a section for email registration with a text input field and a 'Cadastrar e-mail' button. At the bottom of the sidebar is the JC Informática logo and copyright information (Copyright © JC Informática, 1997-2022. Todos os direitos reservados. (27) 9 9774-2904, (27) 9 9935-0023).

The main content area is titled 'Acesso ao sistema' and features a rocket icon. It contains three input fields: 'Identificação' with the placeholder '(sua identificação)', 'Usuário' with the placeholder '(seu usuário no SIPAR)', and 'Senha' with the placeholder '(sua senha no SIPAR)' and an eye icon for password visibility. Below the password field is a checked checkbox for 'Salvar meus dados de login'. A large blue 'Acessar' button is positioned below the checkbox. At the bottom of the login area are two links: 'Esqueci minha senha' and 'Cadastrar-me'.

Ao entrar no sistema, as opções do sistema são acessíveis através do botão de menu, no topo da tela. Veja na figura a seguir:



1. Botão de menu com as opções do sistema;
2. Ícone do sistema. Clicando nele, o sistema sempre voltará a tela inicial;
3. Nome da paróquia e usuário logado no sistema;
4. Acesso ao cadastro dos usuários do sistema com as permissões de cada um. Nessa opção é possível alterar sua senha de acesso;
5. Sair do sistema, voltando a tela de login;

ACESSO AO SIPAR WEB PELO CELULAR

Veja nestes vídeos como colocar um atalho no seu celular e acessar o **SIPAR Web** como um aplicativo:

- Manual para instalar o **SIPAR Web** como aplicativo no celular:
<https://siparweb.com.br/downloads/sipar-app.pdf>
- Vídeo para colocar o atalho do **SIPAR Web** na tela principal do celular e abrir como um aplicativo.
<https://youtu.be/JqSohf7kR9Q>
- Vídeo de como fazer login no **SIPAR Web** https://www.youtube.com/watch?v=DAY1WEI0_Zo
- Siga nosso canal para mais vídeos de tutoriais: <https://youtube.com/jcinfoes>

ACESSO AO SIPAR ONLINE

O **SIPAR Online** é instalado no seu Windows - *Acesso completo aos cadastros, financeiro e emissão de relatórios*

Acesse o link abaixo para baixar o programa:

<http://www.jcinfoes.com.br/install/sipar8-OnLine.exe>

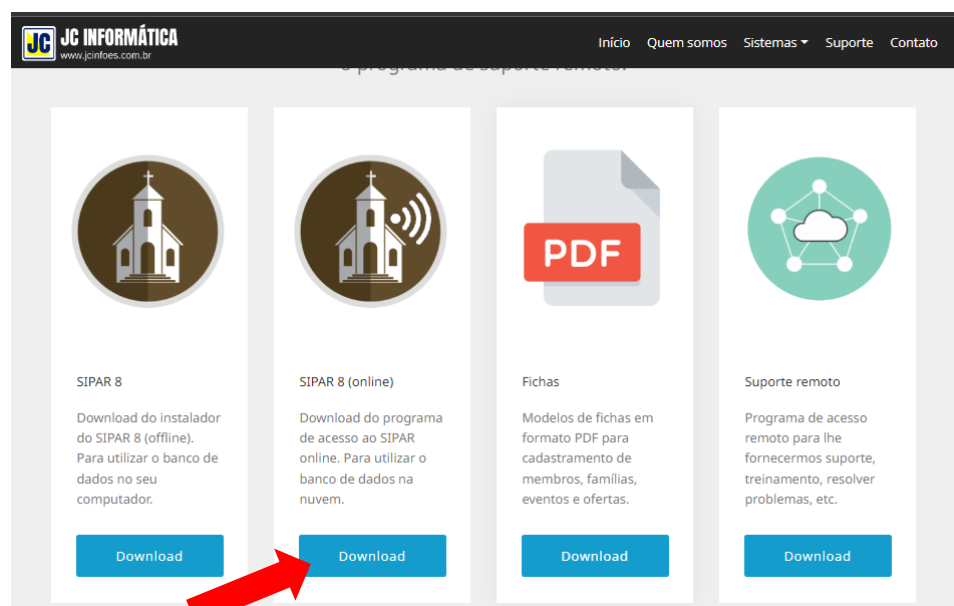
Ou acesse nosso site em <https://jcinfoes.com.br> e clique no botão **SIPAR IELB**:



Depois clique em **DOWNLOADS**:



E clique no botão **download** do SIPAR Online:



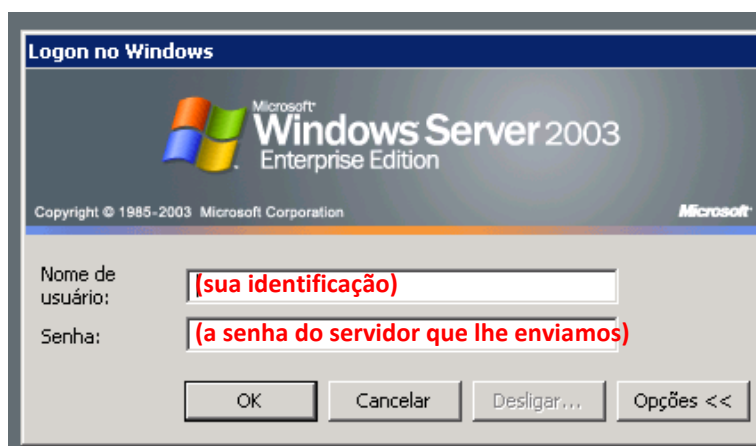
A instalação é simples e, após instalado, haverá 2 ícones na sua área de trabalho:



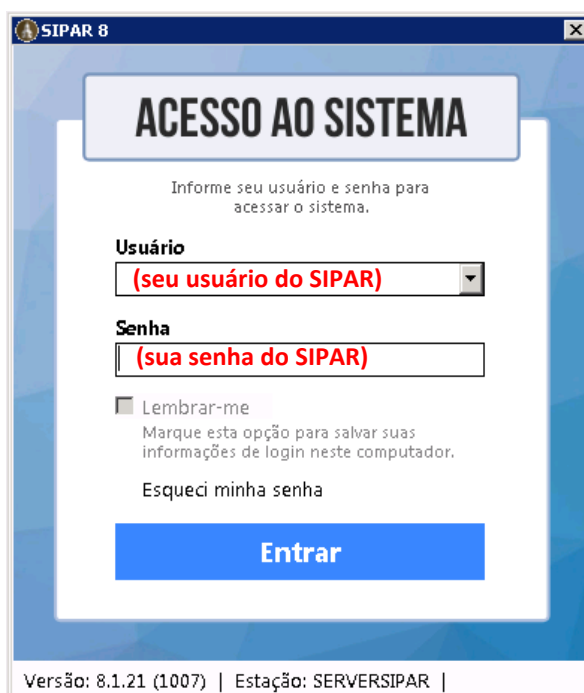
O primeiro dá acesso ao sistema e, o segundo, é um atalho para a pasta onde serão salvos os relatórios gerados pelo sistema.

Para acessar o sistema online há 2 passos de segurança, o login ao servidor e depois o login no SIPAR.

O primeiro passo é informar sua identificação e sua senha de acesso ao servidor:



O segundo passo é informar seu usuário e senha de acesso ao SIPAR:

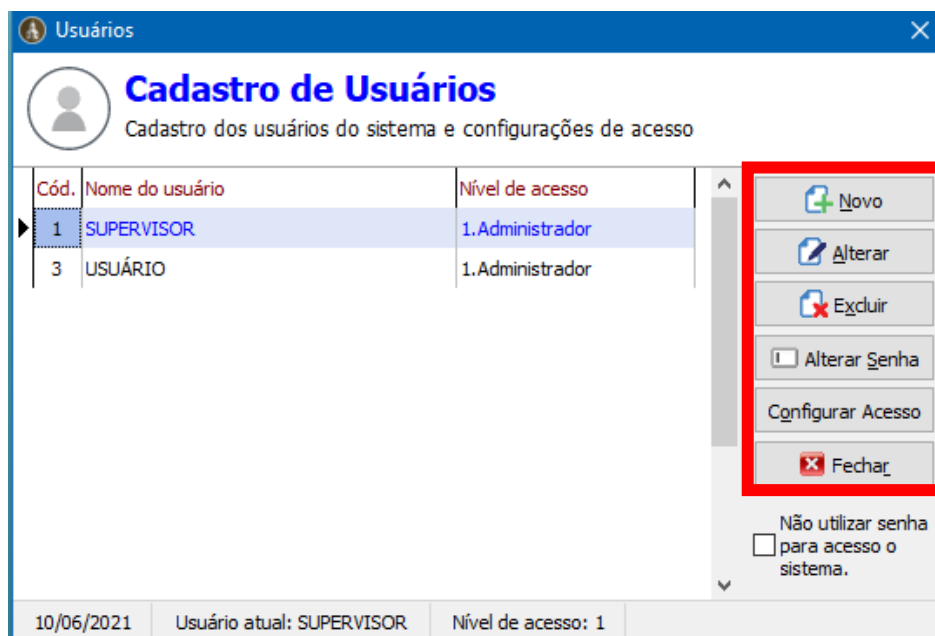
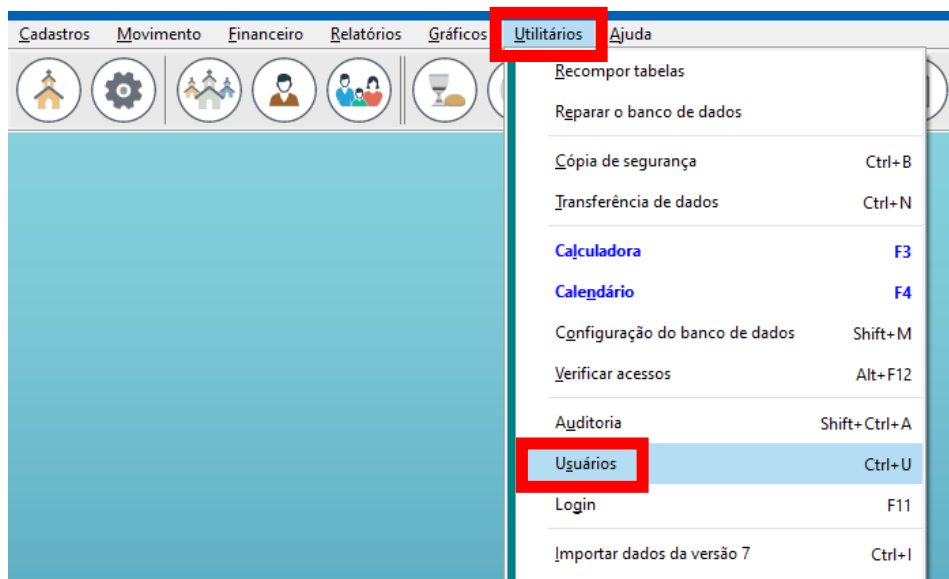




Observação: ESTE LOGIN É INDIVIDUAL, NÃO DEVE SER COMPARTILHADO. PARA CADA PESSOA QUE FOR UTILIZAR O SISTEMA, CRIE UM USUÁRIO ATRAVÉS DO MENU UTILITÁRIOS/USUÁRIOS.

O Usuário e senha podem ser alterados a qualquer momento pelo menu UTILITARIOS>PASTORS.

CRIANDO USUÁRIOS



Caso queira fazer a alteração do seu usuário ou senha use a opção *ALTERAR*.

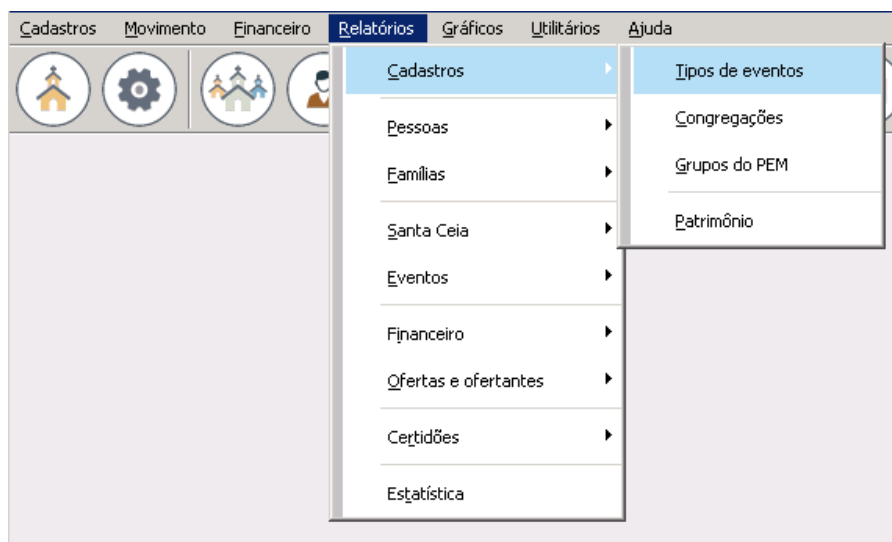
Não utilize senhas fáceis ou óbvias (123, 1234, asdf, etc.), pois o sistema online está exposto na internet e é preciso que você utilize senhas mais seguras, de preferência, com números, letras e símbolos.

Altere o seu usuário cadastrando um e-mail para a recuperação da senha, em caso de esquecimento.

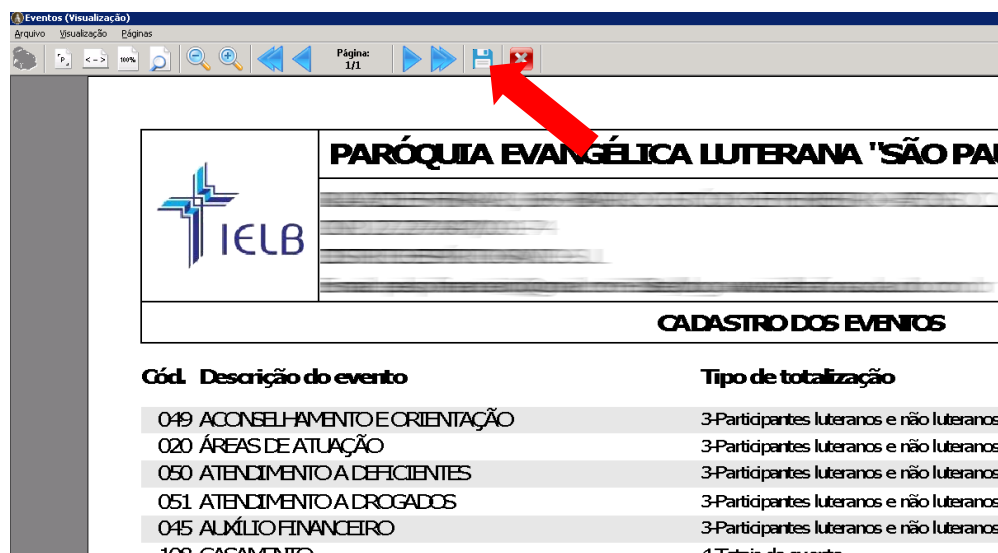
SALVANDO RELATORIOS NO SIPAR ONLINE

No SIPAR Online, não se imprime diretamente para a impressora, mas se salva o relatório, em formato PDF, da nuvem para o seu computador.

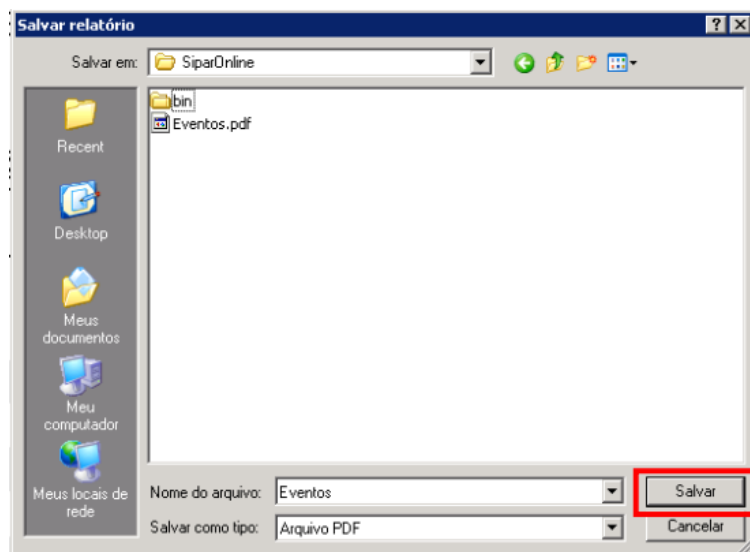
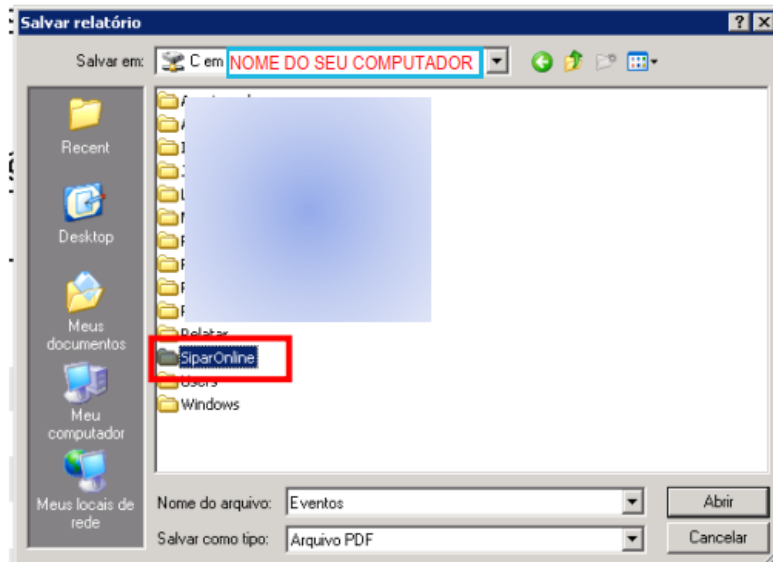
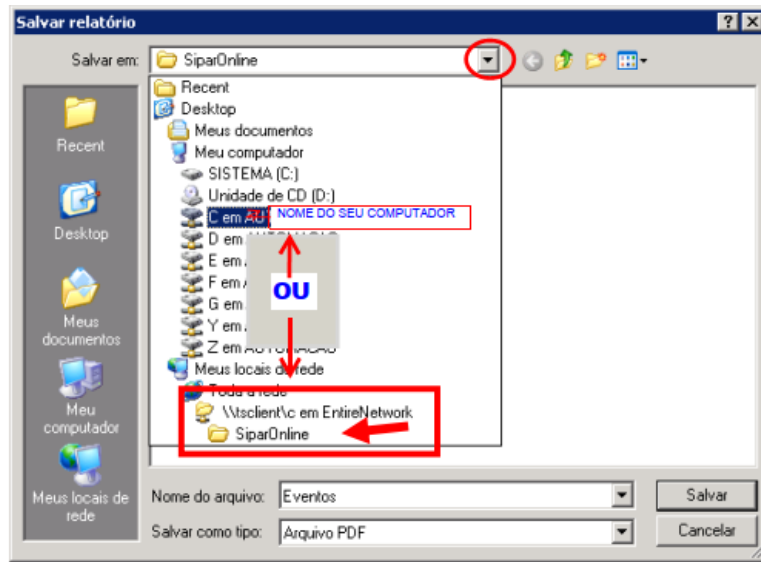
Vamos pegar como exemplo o relatório de listagem de tipos de eventos. Acesse o menu Relatórios / Cadastros / Tipos de Eventos:



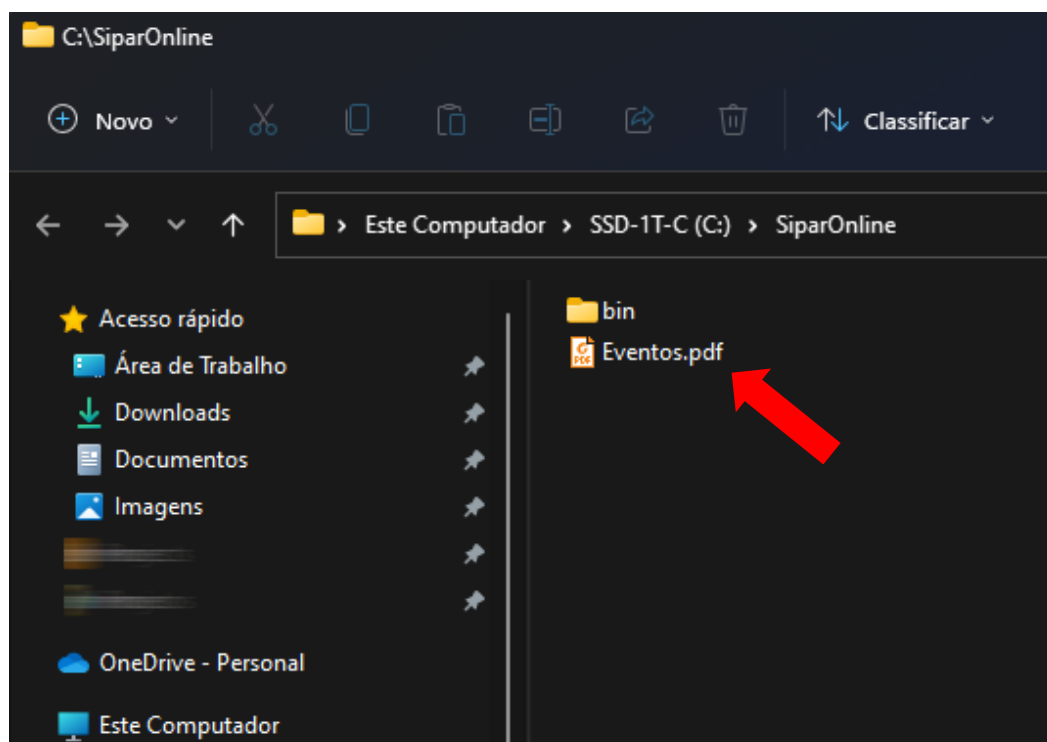
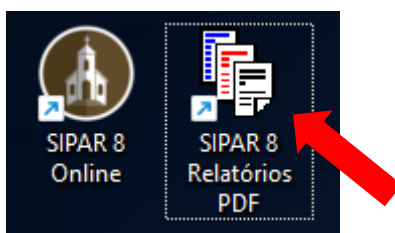
Ao gerar o relatório ele é exibido em tela. Clique no botão “Salvar” para salvá-lo em seu computador:



Na janela seguinte, escolha “C em [nome do seu computador]” ou mesmo “\\tsclient\c”, em seguida, seleciona a pasta “SiparOnline” e clique em Salvar, conforme mostra a figura a seguir.



De volta ao seu computador, na sua área de trabalho, clique 2 vezes no ícone “Sipar 8 Relatórios” e um arquivo PDF estará lá com seu relatório.



Em caso de dúvidas ou dificuldades, não deixe de entrar em contato conosco através de qualquer um dos nossos canais de comunicação:

Site: <https://jcinfoes.com.br/contato.html>

E-mail: suporte@jcinfoes.com.br

Telefone: (27) 9 9774-2904 (WhatsApp) 